



# HARPIA

Boletim interno do nosso Museu Nacional/UFRJ

## Nossas Conquistas

### Equipe se qualifica para que acervo taxidermizado seja exposto com toque de arte

A faceta artística é essencial para gerar experiências de encantamento nas exposições de museus de história natural. E o Museu Nacional/UFRJ está empenhado para superar as expectativas do público na nossa reabertura. Para isso, acaba de dar um passo importante com a realização de Workshop de Taxidermia em parceria com o Museum für Naturkunde Berlin, que é referência mundial no assunto.

Em setembro, os nossos taxidermistas e biólogos preparadores de acervo taxidermizado passaram quatro semanas juntos com os premiados taxidermistas de Berlim, trocando intensivamente experiências e realidades. Essa iniciativa, que aliou os dois museus bicentenários, faz parte do apoio do Ministério Federal das Relações Externas da Alemanha e do Goethe-Institut ao nosso processo de reconstrução.



foto: Felipe Cohen (Projeto Museu Nacional Vive)

Leia agora

## Boas-Vindas

### Novos servidores técnicos chegam ao Museu

Nosso corpo social acaba de receber novos servidores. Eles foram convidados para se apresentar brevemente para vocês, contando curiosidades sobre a vida e como esperam somar ao Museu Nacional/UFRJ. Vamos conhecê-los e dar as boas-vindas a esse reforço tão importante para o nosso museu de história natural e antropologia?



foto: acervos pessoais

Conheça

## Pesquisas

### Estudo com fósseis de pólen remonta mudanças climáticas de 115 milhões de anos atrás

Acabamos de publicar na revista "Scientific Reports", do grupo Nature, um importante estudo sobre mudanças climáticas, remontando o Norte, o Nordeste e o Sudeste do Brasil durante o Aptiano (Cretáceo). Foi comprovado pela primeira vez para a ciência a associação entre a expansão da diversidade

de plantas e de ecossistemas com o aumento de umidade e a presença da zona de convergência intertropical, que é um dos sistemas meteorológicos mais relevantes no planeta atualmente. Para isso, foram realizadas análises em 555 amostras com 79 mil grãos de pólen e esporos fossilizados.

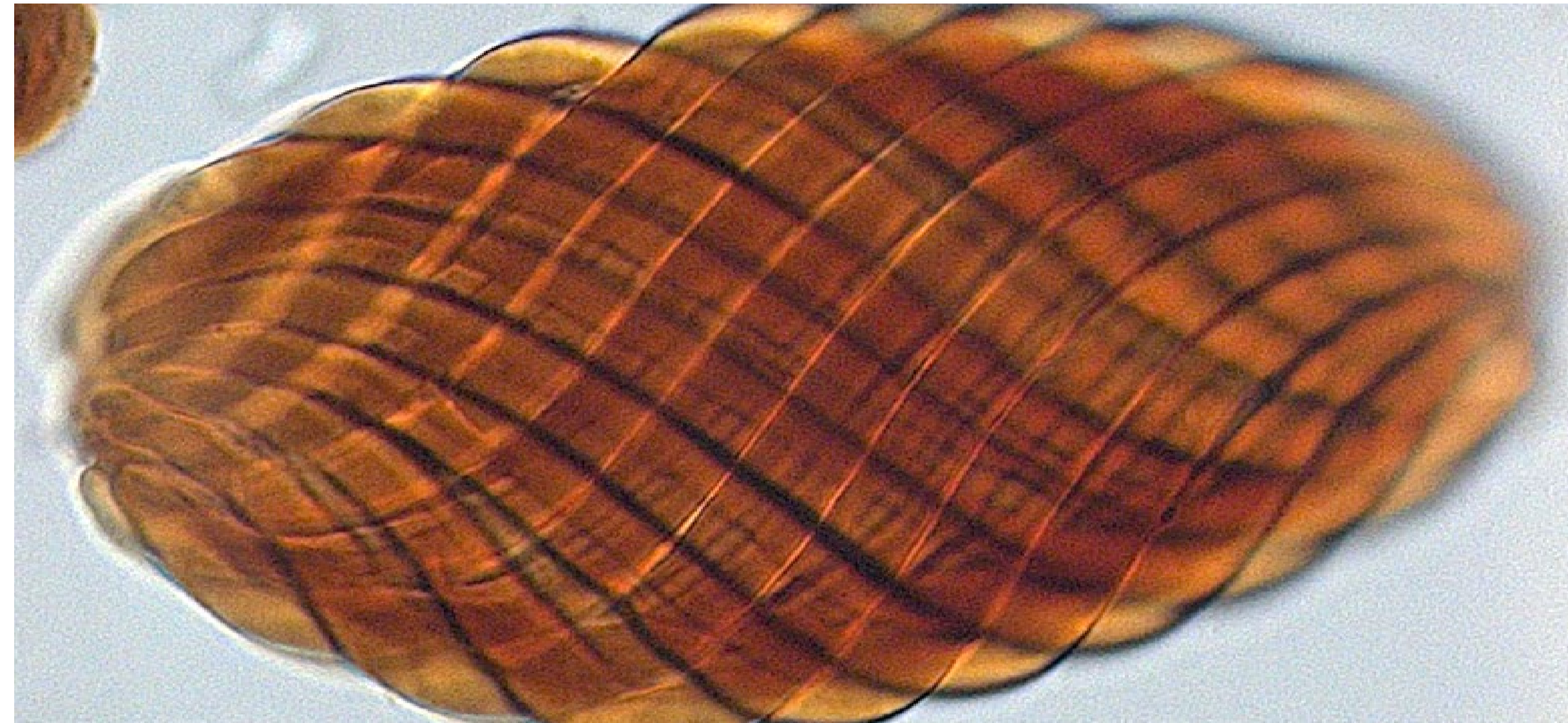


Imagem: Laboratório de Paleocologia Vegetal do MN/UFRJ

Saiba mais

Foto: Francisco Moreira da Costa



## Nossa História

### Crenivaldo Veloso recebe menção honrosa por tese sobre Heloisa Fénelon

Você sabe quem foi Heloisa Fénelon? Seria necessário escrever uma tese de doutorado para resumir e analisar a trajetória da antropóloga, artista, pesquisadora, professora e curadora de coleções etnográficas que por quase 40 anos se dedicou ao Museu Nacional/UFRJ. E foi isso o que fez o servidor do nosso quadro técnico-administrativo, Crenivaldo Veloso, que atua como historiador. Por essa pesquisa, ele acaba de receber uma Menção Honrosa no Prêmio Melhor Tese de Doutorado em História das Ciências, concedido pela Sociedade Brasileira de História da Ciência (SBHC).

Continue lendo

## Quem Faz o MN/UFRJ

### Rose Orth e o casamento perfeito com a gente

"Trabalhar aqui é algo muito apaixonante. Cheguei exatamente em novembro de 2018 na Associação Amigos do Museu Nacional (SAMN). Sou gaúcha, tenho ascendência alemã e o meu primeiro grande desafio foi fazer a gestão dos recursos que recebemos do Conselho de Administração para o resgate do acervo. Tivemos um mês para realizar as compras necessárias e sinto orgulho por ter conseguido cumprir todos os procedimentos necessários. Na época, a professora Vera Huszar era a presidente da SAMN e celebramos muito essa nossa conquista (...)"



foto: Jessica Coelho (SAMN)

Continue lendo

## Programa-se

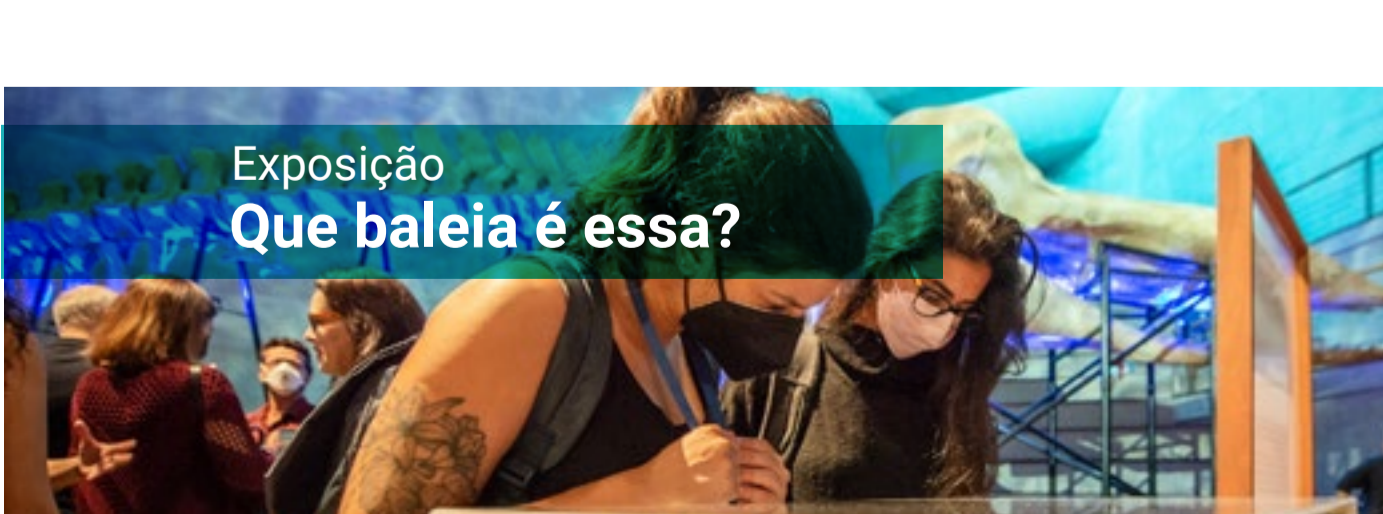


foto: Felipe Cohen (Projeto Museu Nacional Vive)



foto: Moisés Pimentel (SGCOM/UFRJ)

Acesse

Expediente: Diretor do Museu Nacional/UFRJ: Alexander Kellner/ Chefe do Núcleo de Comunicação e Eventos: Gabriela Evangelista  
Fotografia e tratamento de imagens: Diogo Vasconcellos/ Projeto gráfico: Anna Bayer/ Webmaster, Diagramação e tratamento de imagens: Rodrigo Gomes/ Ilustração Harpia: Luiz Antônio Costa / Jornalista responsável, redação e edição: Mercia Ribeiro Anselmo (Reg.: 55.421).

O boletim interno Harpia é voltado para os servidores técnicos, docentes, estudantes e trabalhadores terceirizados do Museu Nacional/UFRJ. Projetado para ser lido facilmente pelo celular ou computador, ao clicar nas chamadas, você terá acesso ao texto completo no site: <https://harpia.mn.ufrj.br/>

O conteúdo busca resgatar a história, conectar o presente e projetar o futuro do nosso museu de história natural e de antropologia. Você tem uma sugestão de pauta? Envie para [imprensa@mn.ufrj.br](mailto:imprensa@mn.ufrj.br).